

**Амега.**

**ОКОННЫЙ ЗАВОД**



# Завод №1

по количеству выпускаемых изделий в год

с **2009** года

на рынке светопрозрачных конструкций.  
В 2018 году открыто производство в г. Электросталь

**22 700** м<sup>2</sup>

производственных площадей

**4 000** конструкций

производим в сутки

**34** секунды

время изготовления окна



# Производим на современном оборудовании



Технологические линии известнейших брендов: EMAR, BEST MAKINA, FIMTEC, включая современный беззачистной станок



Собственные линии по ламинированию конструкций и изготовлению окон любой формы



Производственный процесс выстроен по принципу «Точно вовремя»



## Делаем качественно

- ★ **4 точки контроля качества:**
  - Входных материалов
  - Пооперационный контроль изготавливаемых изделий
  - Проверка готовых изделий
  - Контроль погрузо-разгрузочных работ
  
- ★ **Собственная лабораторная база,** включающая климатический модуль для испытания оконных конструкций
  
- ★ **В основе принцип «Бережливого производства»:**
  - не изготавливай брак
  - не передавай брак
  - не принимай брак



# Развитая сеть логистики. Доставляем вовремя

- ★ Доставка в 12 регионах России
- ★ Собственная служба логистики, имеющая более 80 транспортных единиц
- ★ Доставка продукции в тентованном транспорте, что гарантирует чистоту и качество доставки
- ★ 100% упаковка изделий



# Уникальный построитель Framer

**Framer** - сервис для участников оконного рынка, который позволяет посчитать, оплатить и передать в производство заказ полностью онлайн



ДОСТУПНО В  
**Google Play**



Загрузите в  
**App Store**

# Возможности Framer



## Построение с помощью готовых шаблонов и создание новых

Добавление в Избранное рассчитанных конструкций для дальнейшего использования в новых заказах



## Проверять на ошибки в построении

Автоматические проверки и предупреждения позволят учесть все ограничения завода — производителя



## Формирование КП для конечного клиента

Добавление собственных скидок, наценок, услуг, материалов при формировании коммерческого предложения



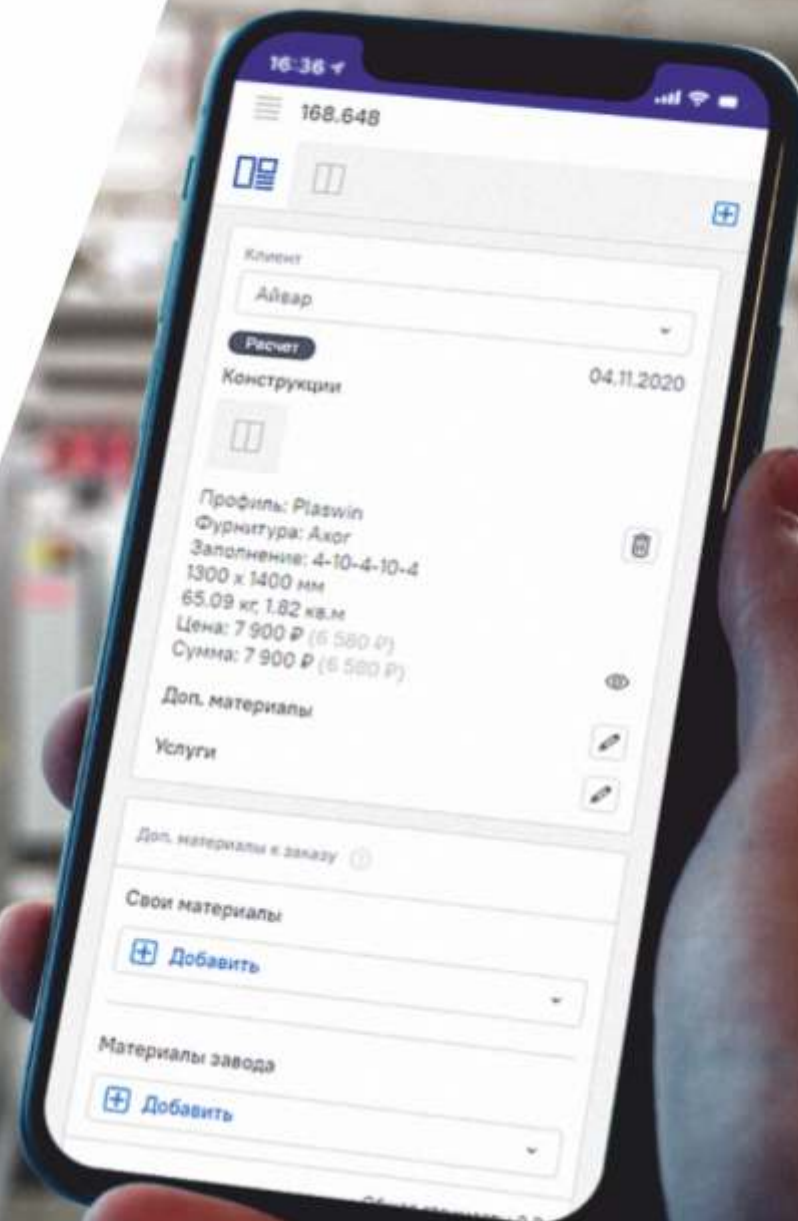
## Отслеживание статуса заказа

в режиме онлайн



## Аналитика

Доступ ко всей информации по заказам



ДОСТУПНО В  
**Google Play**



Загрузите в  
**App Store**

# Преимущества Framer



## Проверяет ошибки и учитывает ограничения

Автоматические проверки и предупреждения позволят учесть все ограничения завода - производителя



## Формирует КП для клиентов автоматически

Добавление собственных скидок, наценок, услуг, материалов при формировании коммерческого предложения



## Прост в использовании

Полный цикл от расчета до заказа окна у завода-производителя: просто, легко и в удобное время 24/7



ДОСТУПНО В  
**Google Play**



Загрузите в  
**App Store**





# Мобильное приложение Framer



## Построение с помощью готовых шаблонов

Добавление в Избранное рассчитанных конструкций для дальнейшего использования в новых заказах



## Отслеживание статуса заказа

в режиме онлайн с мобильного устройства



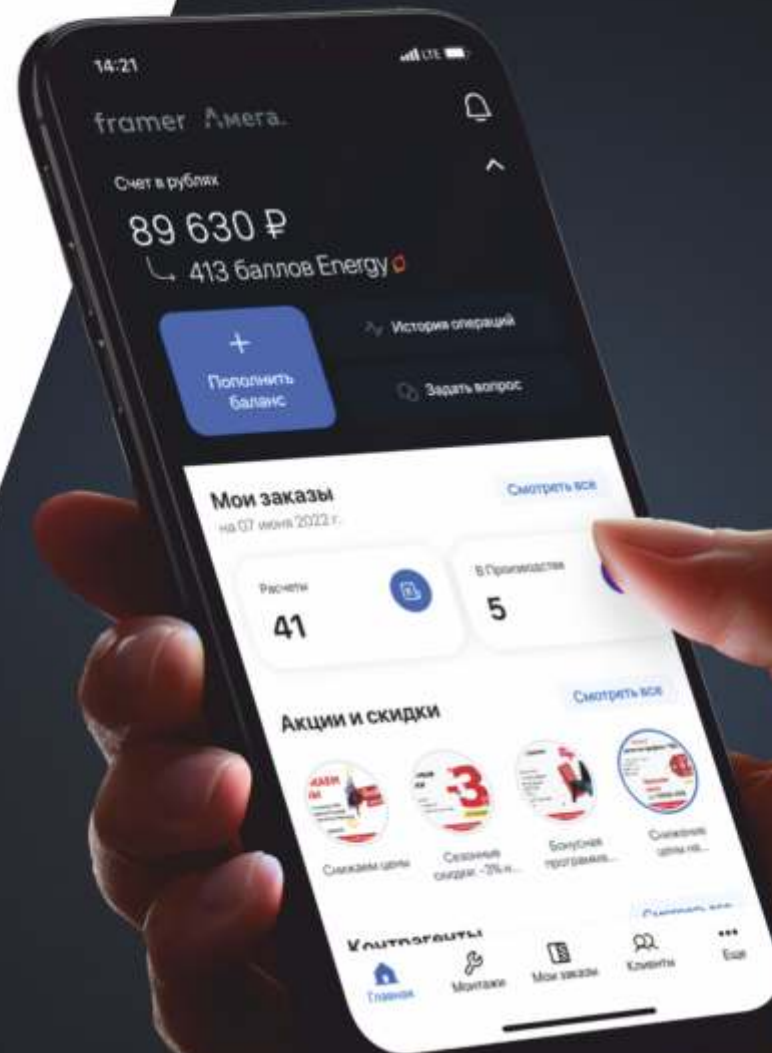
## Аналитика

Доступ ко всей информации по заказам с телефона



## Доступно для скачивания

в App Store и Google Play



ДОСТУПНО В  
**Google Play**



Загрузите в  
**App Store**

# ПВХ профильные системы

Компания-производитель	Proprex		Plaswin		Exprof		KBE		KÖMMERLING	
Наименование системы	под заказ Comfort	Basis	Plaswin58	Plaswin70	Practica	Profecta	Expert	Engine	KÖMMER- LING70	KÖMMER- LING76
Ширина профиля (монтажная глубина) (мм)	70	58	58	70	58	70	70	58	70	76
Количество камер	4	3	3	5	3	5	5	3	5	
Класс профиля (по толщине внешних стенок)	Б		Б	Б	А	Б	Б		Б	
Толщина заполнения (мм)	32, 40	4, 6, 24, 32	4, 6, 24, 32	32,36,42	4,6,24,32,36	32,40,42,44	32, 36, 40	4, 6, 24, 32	40, 42, 44	
Рецептура ПВХ	Кальций-цинковая		Кальций-цинковая		Кальций-цинковая		Кальций-цинковая		Кальций-цинковая	
Сопротивление теплопередаче с армир. (м <sup>2</sup> *°С/Вт)	0,78	0,64	0,66	0,76	0,7	0,8	0,83	0,7	0,83	0,93
Высота профиля (рама+створка)	112		112		112		112		116	
Количество контуров уплотнения	2		2		2		2		2	
Цвет уплотнителя	Черный		Черный		Черный		Черный		Серый, черный	
Цвет профиля	Молочно-белый		Холодный белый		Белый		Теплый белый RAL 9016		Теплый белый	
Поверхность профиля	Полуматовая		Глянцевая	Полумат.	Глянцевая		Матовая		Матовая	
Срок эксплуатации	60 лет	50 лет	40 лет		60 лет		Более 40 лет		Более 40 лет	
Страна-технолог	Россия		Турция		Россия		Германия		Германия	

# Стекла

	Низкоэмиссионное	Мультфункциональн.	Тонированное в массе «Бронза», «Грей»	Триплекс	С упрочняющей пленкой	С тонирующей пленкой	Закаленное стекло	Матированное
Ударопрочность	нет	нет	нет	да	да	нет	да	нет
Безопасность	нет	нет	нет	При разбитии крупные осколки стекла остаются на пленке	При разбитии крупные осколки стекла остаются на пленке	При разбитии крупные осколки стекла остаются на пленке	При разрушении рассыпается на мелкие осколки с неострыми краями	нет
Теплозащитные свойства (в сравнении с простым стеклом)	Да (отражает около 90% тепловой энергии)	Да (отражает около 78% тепловой энергии)	нет	да	нет	нет	нет	нет
Солнцезащитные свойства (защита от УФ излучения)	нет	да	да	да	нет	нет	нет	да
Шумопонижение (в сравнении с простым стеклом)	нет	нет	нет	Да (увеличение звукоизоляции на 5-6%)	нет	нет	нет	да
Пропускание света	От 80%	66%	51% – 62%	От 85%	От 85%	0% - 70%	От 84%	20% - 70%
Цвет стекла	Бесцветное	Blue Bronze Clear (бесцветное) Silver	Бронза	Бесцветное	Бесцветное	По каталогу	Бесцветное	Белое матовое, полупрозрачное
Основное назначение	Сохранение тепла в помещении	«Климат контроль» Сохранение тепла в помещении; Защита от солнечных лучей	Солнцезащита; Декоративная функция	Защита от ударов, безопасность, увеличение теплоизоляции и шумоизоляции	Защита от осколков, безопасность	Защита от солнечного света, преграда от посторонних взглядов; Декоративная функция	Безопасность, термостойкость, уменьшение риска термшока СП	Защита от солнечного света, преграда от посторонних взглядов; Декоративная функция

# Фурнитура

Название фурнитуры	<b>Accado</b>	<b>Vorne</b>	<b>Roto NX</b>	<b>Maco Multi Matic</b>	<b>Maco Portal</b>
Производитель	ADO Group	Ileri	Roto Frank	Концерн MACO	Концерн MACO
Покрытие	Антикоррозионное	Антикоррозионное	Roto NX Sil Level 6	Silber-Look	Silber-Look
Цвет	Серебро	Серебро	Серебро	Серебро	Серебро
Антикоррозионная стойкость защитного покрытия	1 000	500	240	500	500
Количество циклов открывания/закрывания	85 000	20 000	Более 20 000	20 000	Более 20 000
Доступная конфигурация створок	Поворотные Поворотно - откидные Откидные Верхнеподвесные	Поворотные Поворотно - откидные Откидные	Поворотные Поворотно - откидные Откидные Верхнеподвесные	Поворотные Поворотно - откидные Откидные Верхнеподвесные	наклонно-сдвижные
Доступная форма створок	Прямоугольные	Прямоугольные	Прямоугольные	Прямоугольные Трапеции Арки	Прямоугольные
Микропроветривание	Ступенчатое	Ступенчатое	В поворотно-откидных створках 13 паз (профильная система KBE 70, Exprof 58, Plaswin 58, Proplex 58) Щелевое по умолчанию.	В поворотно-откидных створках щелевое по умолчанию; В поворотно-откидных створках ступенчатое опционально	Нет
Возможные положения ручки	Середина створки Фиксированное	Середина створки	Середина створки Фиксированное	Середина створки Фиксированное	Фиксированное
Противовзломная комплектация	Нет	Нет	Да	Да	Нет
Условный срок службы	10 лет	10 лет	10 лет	10 лет	10 лет
Соответствие ГОСТ 30777-2012	Полностью соответствует	Полностью соответствует	Полностью соответствует	Полностью соответствует	Полностью соответствует
Страна-производитель	Турция	Турция	Германия	Австрия	Германия

# Ручки

Масо



Белый

Титан

Шампань



Коричневый

Бронза

Серебро

Roto Line



Транспортный  
белый

Матовый  
титан

Шампань



Средняя  
бронза

Матовая  
латунь

Серо-коричневый



Бронза

Натуральное  
серебро

Макбет



Белый

Антей



Белый

Коричневый

# Производство ламинации

**5** ламинационных линий  
на обеих производственных площадках

**Мощность производства  
ламинированного профиля:  
14 000 п.м. в сутки**



# Теплые алюминиевые системы

Компания-производитель	INICIAL			ТАТПРОФ				
Наименование системы	Inicial If50	Inicial Iw63	Inicial Iw70	МП 40	МП 50	МП 58	МП 65	МП 72
Тип системы	стоечно-ригельная	оконно-дверная	оконно-дверная	стоечно-ригельная		оконно-дверная	оконно-дверная	оконно-дверная
Ширина профиля (монтажная глубина), мм	50	63	70	40	50	58	72	72
Сопротивление теплопередачи, м <sup>2</sup> *С/Вт	0,35 - 0,65	0,45	0,55 - 0,65	0,35 - 0,65	0,35 - 0,65	0,45	0,55 - 0,65	0,55 - 0,65
Вставка из полиамида (терморазрыв)	да			да				
Виды заполнения	стекло, стеклопакет, сэндвич-панель	стекло, стеклопакет, сэндвич-панель	стеклопакет, сэндвич-панель	стекло, стеклопакет, сэндвич-панель, ветрешетка, оцинковка	стекло, стеклопакет, сэндвич-панель	стеклопакет, сэндвич-панель	стеклопакет, сэндвич-панель	стеклопакет, сэндвич-панель
Толщина заполнения, мм	4,6,8,10,22,24,26,28,30,32,34,36,38,40,42,46,48,54	от 1 до 43	24, 32,36, 40, 42, 44, 46, 50	4,6,8,10,12,22,22,24,26,28,30,32,34,36,38,40,44	4,6,8,10,24,32,36,40,42,44,46	24, 32	24, 32,36,40,44	32, 36, 40, 44, 52
Покраска	по каталогу RAL			по каталогу RAL				
Применение	Глухие перегородки, витражи, фасады	Уличные и входные двери в нежилые отопливаемые помещения, остекление лоджий и балконов, внутренние перегородки	Уличные и входные группы в жилые здания	Глухое остекление, входные группы с интегрированными дверями, остекление с интегрированными оконными конструкциями	Глухое остекление, входные группы с интегрированными дверями, остекление с интегрированными оконными конструкциями	Уличные и входные двери в нежилые отопливаемые помещения, остекление лоджий и балконов, внутренние перегородки	Уличные и входные группы в жилые здания	Уличные и входные группы в жилые здания

# Холодные алюминиевые системы

Компания-производитель	INICIAL		ТАТПРОФ		СИАЛ
Наименование системы	Inicial IP45	CityPro	Сокол 40	МП 640	КП 40
Тип системы	дверная	балконная	оконно-дверная	балконная	балконная
Ширина профиля (монтажная глубина), мм	45	40	40		40
Сопротивление теплопередачи, м <sup>2</sup> *С/Вт	не нормируется		не нормируется	не нормируется	не нормируется
Вставка из полиамида (терморазрыв)	нет		нет		нет
Виды заполнения	стекло, стеклопакет, сэндвич-панель		стекло, стеклопакет, сэндвич-панель, ветрешетка, оцинковка	стекло, стеклопакет, сэндвич-панель	стекло, стеклопакет, сэндвич-панель
Толщина заполнения, мм	4, 6, 24	4, 5, 6, 8, 10	4, 5, 6, 18, 24	в распашных констр.: от 3 до 24 в раздвижных констр.: 4, 5, 6	4, 5, 6, 8, 10
Покраска	по каталогу RAL		по каталогу RAL		по каталогу RAL
Применение	Двери, входные группы, перегородки (в неотапливаемых и внутренних помещениях), остекление лоджий и балконов	Холодные фасады, лоджии и балконы для комплексного объектового остекления зданий	Окна, двери, перегородки в отапливаемых и внутренних помещениях	Лоджии и балконы, витраж для комплексного остекления зданий	Холодные фасады, лоджии и балконы для комплексного объектового остекления зданий



# Производство алюминия

- **Мощность производства:** 1260 м<sup>2</sup> в сутки
- Производство алюминиевых конструкций любых сложностей
- Конвейерный станок Haffner Al230 обеспечивает высокое качество обработки

**100%** приемка изделий  
службой контроля качества

**100%** упаковка изделий  
комплектами



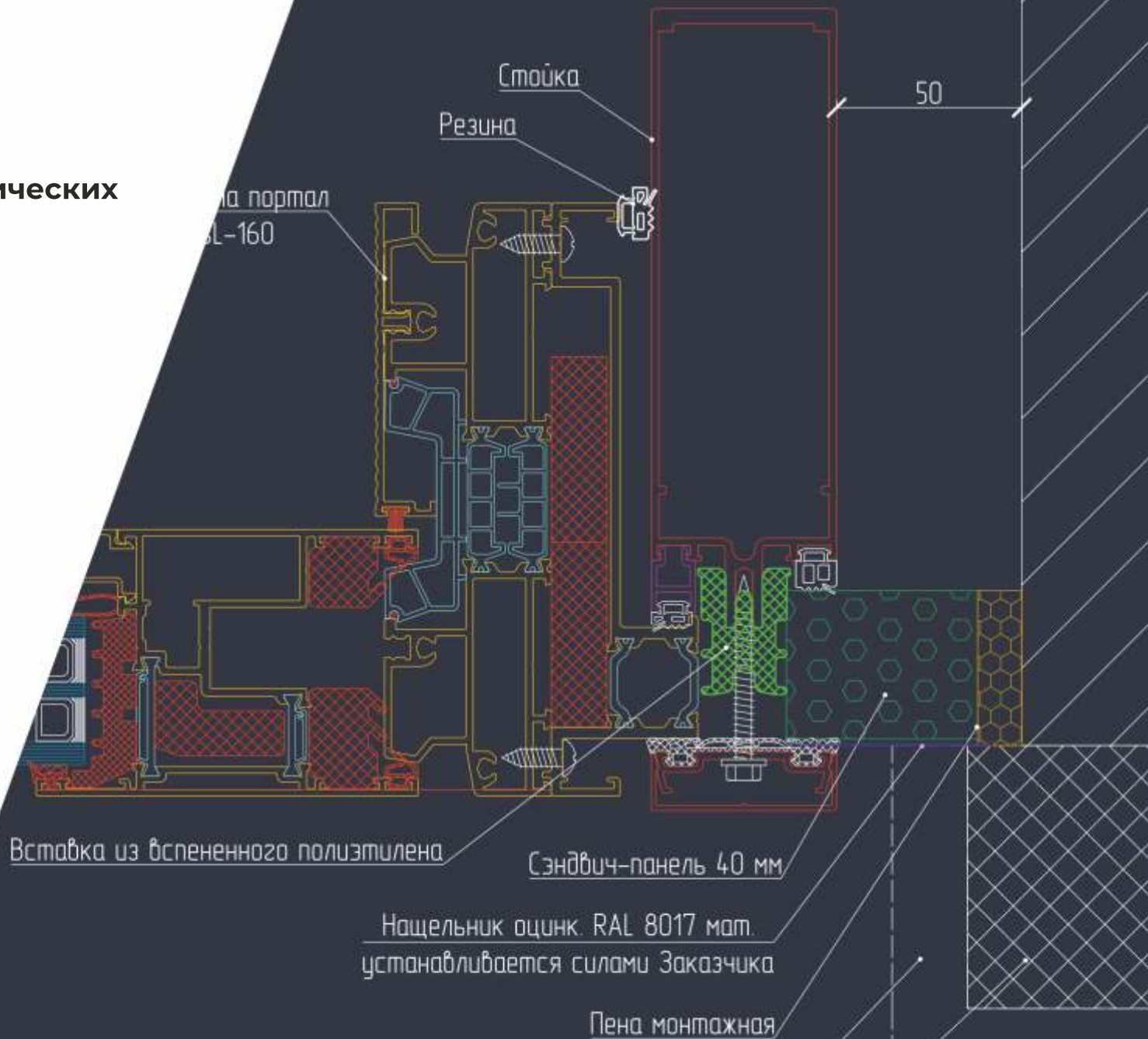
# Инженерная подготовка объектов

## ★ Разработка альбомов технических решений

- монтажные узлы,
- схемы монтажа,
- подбор комплектации

## ★ Инженерно-технический расчеты:

- теплотехника
- статика
- звукоизоляция
- светопропускание
- тахеометрическая съемка



# Монтажные работы

Монтажные работы в **ПФО и УРФО** осуществляются дилерами завода **«Амега»**.

Для организации монтажных работ конструкторское бюро **«Амега»** осуществляет спектр услуг:

- техническая разработка и проектирование
- разработка узловых решений для объектов
- разработка схем монтажа и подборка комплектации
- инженерно-технические расчеты
- техническое сопровождение объектов



# Объекты УРФО

Среди постоянных клиентов ведущие застройщики Уральского региона и Приволжского федерального округа, государственные и муниципальные организации, ведущие российские инженерно-технические компании.



**ЖК Федерация**

г. Екатеринбург

# Объекты УРФО



**АТЛАС Контракшн**

г. Екатеринбург, ЖК Парк столиц

# Объекты УРФО



**АстраИнвестСтрой**  
г. Екатеринбург, ул. Тенистая, 26

# Объекты УРФО



**Форум-групп**

г. Екатеринбург, ул. Счастливая, 12

# Объекты УРФО



**ЖК Рифей**  
г. Верхняя Пышма



# Объекты УРФО



**ЖК Утес**  
г. Екатеринбург



# Объекты УРФО



**Космонавтов, 11**  
г. Екатеринбург

# Объекты УРФО



**Куйбышева, 100**  
г. Екатеринбург

# Объекты УРФО



**Кампус для универсиады**  
г. Екатеринбург



# Объекты УРФО



**Кампус для универсиады**  
г. Екатеринбург



# Объекты УРФО



**Исеть парк**  
г. Екатеринбург

# Объекты УРФО



**ЖК Апрель**  
г. Тюмень

# Объекты ПФО



**Объединенная служба заказчиков**  
г. Пермь, ул. Барамзиной, 32, ЖК АйЛав



# Объекты ПФО



**ЖК Bravo**  
г. Пермь



# Объекты ПФО



## НовоСтрой-14

г. Пермь, ул. Анри Барбюса, 43

# Объекты ПФО



## Девелопмент

г. Пермь, ул. Куйбышева, 33, ЖК Капучино

# Объекты ПФО



## Девелопмент

г. Пермь, ул. Куйбышева, 33, ЖК Капучино

# Объекты ПФО



**ЖК Станция спортивная**  
г. Казань

# Объекты ПФО



**ЖК Эверест, пгт Медведово**  
респ. Марий-Эл

# Объекты ПФО



**Г. Загитовой, 9-1**  
г. Уфа

# Объекты ПФО



**Мкр. Новалэнд, пр. Дружбы Народов, 55-1**  
г. Уфа



# Объекты ПФО



**ЖК Йондоз, Чапаева, 10а**  
г. Уфа

# Объекты ПФО



**Современная, 13**  
г. Киров

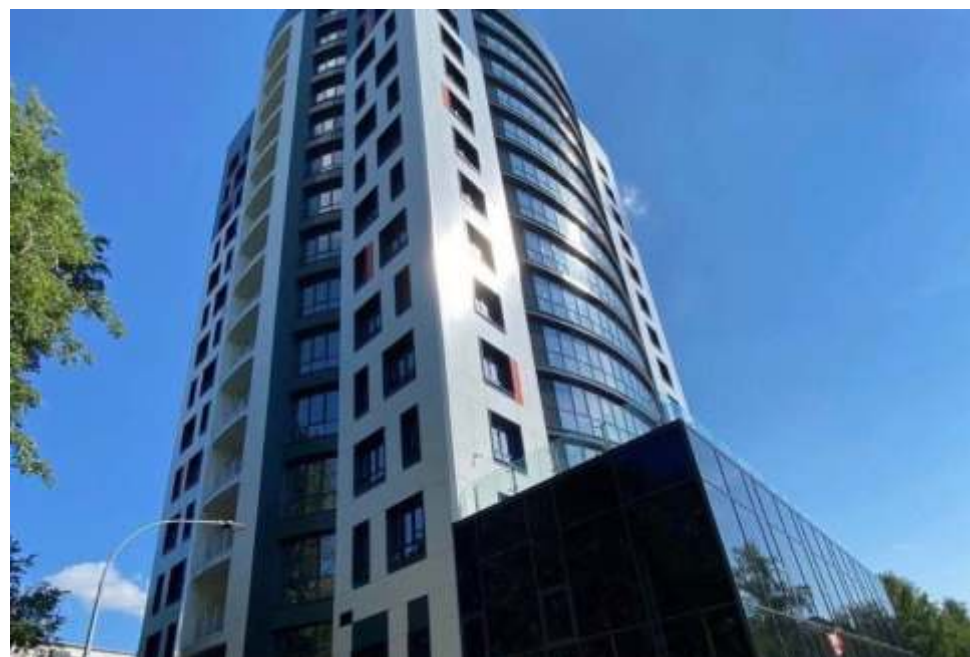


# Объекты ПФО



**ЖК Гарри**  
г. Ижевск

# Объекты ПФО



**ЖК Дерендяева, 72**

г. Ижевск

# Объекты ПФО



**ЖК Легенда**

г. Ижевск

# Объекты ПФО



**ЖК Молодая гвардия, 42а**

г. Ижевск

# Объекты ЦФО



**ГК Самолет**  
ЖК Большое Путилково



**ГК Самолет**  
Школа в ЖК Большое Путилково

# Объекты ЦФО



**ГК Самолет**  
ЖК Егорово Парк



# Объекты ЦФО



**ГК Самолет**  
ЖК Молжаниново

# Объекты ЦФО



**ГК Самолет**  
ЖК Прибрежный парк

# Объекты ЦФО



**ГК Самолет**  
ЖК Пригород Лесное



**ГК Самолет**  
Школа в ЖК Пригород Лесное

# Объекты ЦФО



**ГК Самолет**  
ЖК Тропарево Парк

# Объекты ЦФО



**Главстрой**  
ЖК Квартал Героев

**г. Пермь, ул. Промышленная, 123а**

+7 (342) 270-08-10

b2b.perm@amegazavod.ru

**г. Екатеринбург, ул. Основинская, 10. оф. 318**

+7 (343) 289-04-15

ekat.opt@amegazavod.ru

**г. Тюмень, ул. Клары Цеткин, 17а/1, оф. 21**

+7 (3452) 21- 52-03

b2b.tyumen@amegazavod.ru

**г. Уфа, ул. Менделеева, 207/1**

+7 (347) 225-14-70

ufa1@amegazavod.ru

**г. Нефтекамск, ул. Индустриальная, 4, оф. 2.2**

+7 (347) 225-14-60

nfk1@amegazavod.ru

**г. Казань, ул. Адоратского, 4, оф. 205**

+7 843) 204-17-40

kazan2@amegazavod.ru

**г. Ижевск, ул. Орджоникидзе, 13г**

+7 (3412) 31 06 15

izhevsk1@amegazavod.ru

**г. Киров, ул. Луганская, 57а**

+7 (8332) 21-23-90

kirov1@amegazavod.ru

# Амега.

**ОКОННЫЙ ЗАВОД**



[amegazavod.ru](http://amegazavod.ru)



[vk.com/amegazavod1](https://vk.com/amegazavod1)



[t.me/amega\\_zavod](https://t.me/amega_zavod)



[zen.yandex.ru/amega\\_zavod](https://zen.yandex.ru/amega_zavod)